

慶應義塾創立150年記念

# 夢と追憶の江戸

—高橋誠一郎浮世絵コレクション名品展—



2009年

9月19日(土) — 11月23日(月・祝)

前期 9月19日(土) — 10月12日(月・祝)  
 中期 10月14日(水) — 11月1日(日)  
 後期 11月3日(火・祝) — 11月23日(月・祝)

※前中後期ごとに全作品の展示替えを行います

開館時間 午前10時～午後5時(入館は午後4時30分まで)

休館日 月曜日 ※但し、9月21日、10月12日は開館。10月13日は休館。

入館料 一般1200(1000)円/大学高校生700(600)円/小中学生無料  
 ※70歳以上の方(要証明)は900円  
 ※入館料の( )内は20名様以上の団体料金です。

※会期中(般券、大学、高校生券の半券を、呈示いただきます)は団体料金になります。  
 ※障害者手帳を、呈示いただいたお客様およびその介護者1名は無料です。

主催 三井記念美術館 慶應義塾 日本経済新聞社

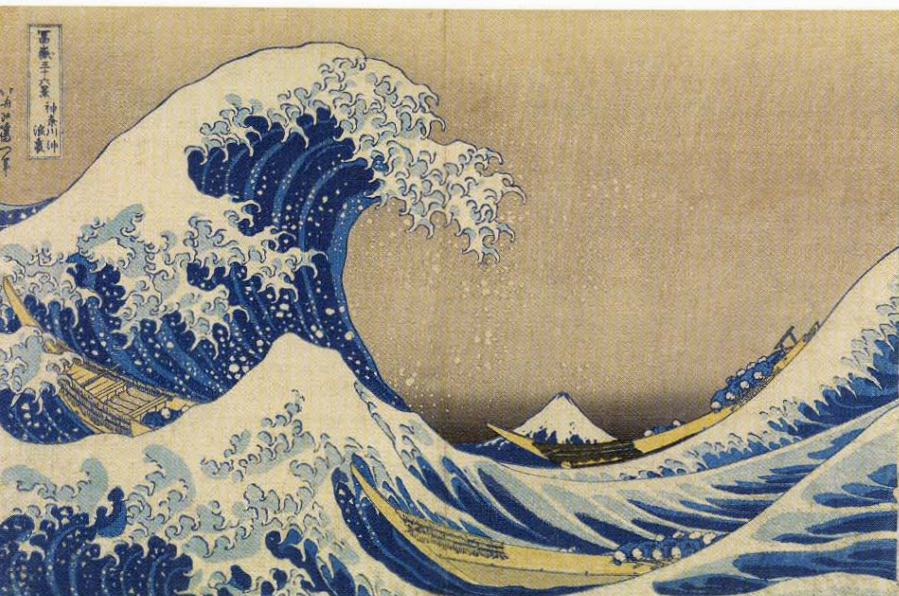
後援 文部科学省 国際浮世絵学会

協力 慶應義塾大学経済学部 慶應義塾大学アート・センター

所在地 東京都中央区日本橋室町2-1-1 三井本館7階

お問い合わせ 03-5777-8600(平日ダイヤル)

上/喜多川歌麿「高島おきさ」(前期)  
 中/東洲斎写楽「市川鯉藏の竹村定之進」(後期)  
 下/葛飾北斎「富嶽三十六景 神奈川沖浪裏」(中期)



# 夢と追憶の江戸

—高橋誠一郎浮世絵コレクション名品展—

高橋誠一郎(1884~1982)は、重商主義経済学の研究では世界的な権威として知られています。同時に、慶應義塾長代理や文部大

臣、東京国立博物館長などの要職を歴任し、戦後わが国の教育・文化の発展に寄与しました。

高橋はまた、浮世絵への関心が高く、生涯を通じて体系的な作品集を実践しました。日本浮世絵協会(現・国際浮世絵学会)会長を務め、今日の盛んな浮世絵研究の礎を築いた人物でもあります。高橋の没後、コレクションの主要な作品は慶應義塾に移譲されました。

このたび慶應義塾が創立150年を迎えたことを記念して、膨大なコレクションから名品中の名品300点を精選して公開することになり

ました。菱川師宣、鈴木春信、喜多川歌麿、東洲斎写楽、葛飾北斎、歌川広重、そして明治期の月岡芳年、小林清親に至るまで、充実した質の高い作品群をご堪能いただけます。本展覧会は高橋が重視した江戸という時代と空間への文化的な記憶に想いを馳せる機会となることでしょう。



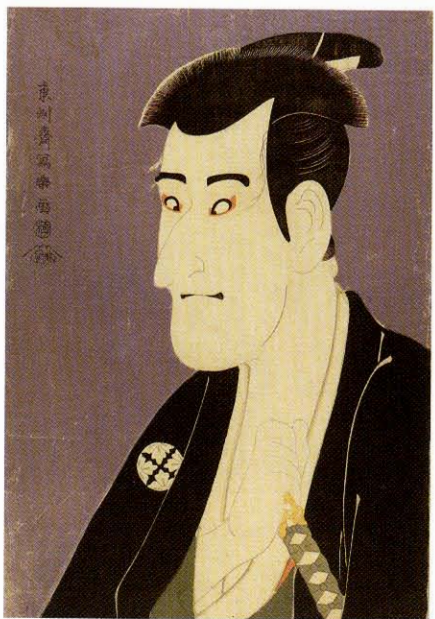
菱川師宣 衝立のかけ (前期)



歌川広重 東海道五拾三次之内 箱根 湖水図 (中期)



鈴木春信 風俗四季哥仙 二月 水辺梅 (前期)



東洲斎写楽 三代目市川高麗蔵の志賀大七 (前期)

## 特別展 「慶應義塾創立150年記念 夢と追憶の江戸 -高橋誠一郎浮世絵コレクション名品展-」土曜講座

講師・内容及び日時	第1回 10月10日(土)14:00~15:30 「北斎の風景画と広重の街道絵」 当館学芸員 樋口一貴
	第2回 10月24日(土)14:00~15:30 「浮世絵・美人画」 慶應義塾大学准教授 内藤正人氏
	第3回 11月21日(土)14:00~15:30 「高橋先生と鈴木春信」 慶應義塾大学名誉教授 河合正朝氏

場所	三井記念美術館 レクチャールーム
定員	各回50名
聴講料	各回2,000円(無料観覧券1枚付き)
申込方法	美術館受付(チケットカウンター)または FAX 03-5255-5818①希望日②氏名③住所④電話番号 ⑤ FAXをご記入のうえ、当館運営部までお送りください。 各回とも申込先着順にて受付、定員になり次第締切らせていただきます。

※ワークショップ等につきましては、当館ホームページをご覧ください。

## ★ ナイトミュージアムののご案内

期 間  
毎土曜日は午後7時まで、  
日曜日は午後6時まで開館  
※入館は各日とも閉館の30分前まで

入館料  
午後5時以降の入館料は  
一般900円/大学・高校生400円  
※他の割引特典との併用はできません

## 次回展覧会のご案内

# ZESHIN 江戸最後の名匠

—欧米人が愛した柴田是真の漆工と絵画—

2009年12月5日(土)~2010年2月7日(日)

柴田是真(1807~1891)は、幕末から明治期に活躍した漆芸家であり画家です。是真の江戸っ子らしい小粋なデザインと超絶技巧は、現在では日本より欧米で高く評価されています。米国テキサス在住のエドソン夫妻が収集した漆工と絵画約70点が初めて里帰する本展では、これらに日本国内の優品をあわせ、是真芸術の魅力を紹介し



## 交通のご案内

- 東京メトロ銀座線「三越前」駅徒歩1分
- 東京メトロ半蔵門線「三越前」駅徒歩3分
- 東京メトロ銀座線・東西線「日本橋」駅徒歩4分
- 都営浅草線「日本橋」駅徒歩6分
- JR「東京」駅(日本橋口)徒歩7分、「神田」駅徒歩6分
- JR 総武快速線「新日本橋」駅徒歩4分
- メトロリンク日本橋(無料巡回バス)  
乗降所「三井記念美術館」

※当館には専用の駐車場はございません。公共交通機関等をご利用ください。

## 三井記念美術館

〒103-0022  
東京都中央区日本橋室町2-1-1 三井本館7階  
03-5777-8600(ハローダイヤル)  
<http://www.mitsui-museum.jp>